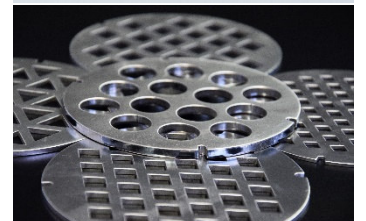


**BS Eco**  
Die kompakte Bürstentratmaschine

**Gerber**  
Maschinenbau



**Entgraten, Verrunden und Polieren**

**—  
prozesssicher, effizient, wirtschaftlich**

**Schweizer Präzision auf einer Fläche von 2.1 m<sup>2</sup>**

## kombiniert optimal das Entgraten, Kantenverrunden und Oberflächenpolieren – drei Prozesse in einer Anlage

Die **BS Eco** ist eine Planetenbürstkopf-Anlage für das Entgraten und Kantenverrunden von (massiven) Graten mit einer maximalen Teile-Grösse von nominal bis  $\varnothing$  250 mm und zeichnet sich als effizientes und gezieltes Bürstentgratsystem für die kostengünstige einseitige Bearbeitung aus. Die Maschine eignet sich insbesondere für Präzisionsteile wie Stanz- und Feinschneidteile, flache Dreh- und Frästeile, Sinterteile, gelaserte und wasserstrahlgeschnittene Teile sowie das Polieren von Wendeschneidplatten, bei denen eine hohe Oberflächengüte und absolute Gratfreiheit gefordert wird.

### HÖCHSTE PRODUKTIVITÄT

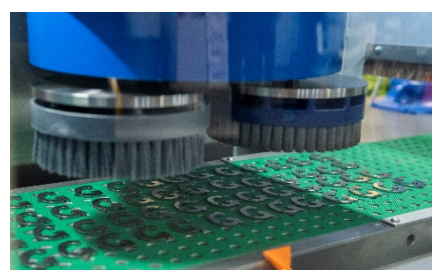
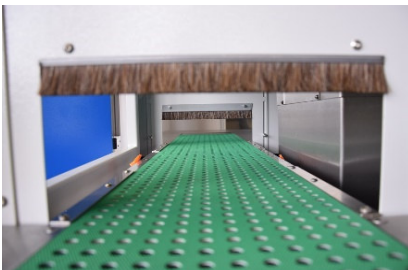
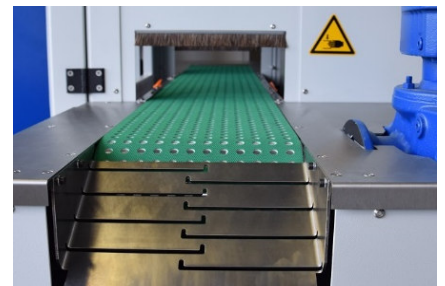
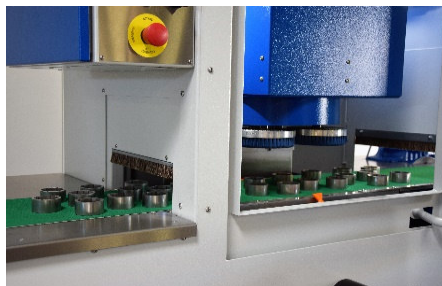
- Effizientes und wirtschaftliches Entgraten
- Einfachstes Handling
- Manuell bediente Basisausführung
- Optional vollgesteuert mit automatischer Bürstenmessung (inkl. Kompensation des Bürstverschleisses)
- Modularer Invest mit Optionen
- In einem Durchlauf zwei Prozesse gleichzeitig
- Fähigkeit zur Automatisierung inkl. Datenmanagement (Industrie 4.0)

### EINSATZGEBIETE

- Rundum regelmässiges Entgraten und Verrunden der Kontur im Durchlaufverfahren
- Effizientes Anbringen von kleinen und definierten Radien an Präzisionsteilen aus den Bereichen Sintern, Stanzen, Drehen und Läppen.

### AUSZEICHNUNG DER ANLAGE

- Minimaler Platzbedarf bei maximalem Durchsatz beim Entgraten und Kantenverrunden von Präzisionsteilen
- Teileoptimiertes Halten der Werkstücke dank Transportbändern und Niederzugmagnet oder Gliederförderer mit Werkstückträgern, Käfigen oder Nestern.
- Breites Teilespektrum dank der einfach an die Teile angepassten Fördereinrichtung
- Durch den höhenverstellbaren Bürstkopf ist die Maschine vielseitig einsetzbar
- Für jede Aufgabe, ob Entgraten, Verrunden oder Polieren, die werkstückspezifische Option.



# Technische Daten

## Maschine

|                             |         |                     |
|-----------------------------|---------|---------------------|
| Gesamtgewicht               | kg      | 710                 |
| Dimension Breite/Tiefe/Höhe | mm      | 2150/1000/1950      |
| Hub Z-Achse                 | mm      | 200                 |
| Elektrischer Anschluss      | VAC; Hz | 3 x 400/N/PE; 50/60 |
| Luftanschluss (optional)    | bar     | 6                   |

## Bürsten

|  |       |   |
|--|-------|---|
| Bürstendurchmesser   | mm    | 3 x 150   |
| Bürstendrehzahl  | 1/min | 300 ... 1'500   |
| Bürstenantriebsleistung  | kW    | 2.2   |
| Bürstentypen   | /     | SiC, keramik- oder diamantbesetzte Kunststoffborsten - gerade oder schräg besetzt |
| Drehzahl Planetenbürstkopf   | 1/min | 9 ... 47  |
| Regelung der Bürstkopfstellung (inkl. Kompensation des Bürstverschleisses) | /     | Manuell oder alternativ automatisch   |
| Flugkreis der Bürsten (Ø)  | mm    | 320   |

## Bearbeitungsoptionen

|   |        |  |
|---|--------|--|
| Fördereinrichtung                                 | /      | Mit Transportbändern und Niederzugmagnet oder Gliederförderer mit Werkstückträgern, Käfigen oder Nestern                           |
| Fördergeschwindigkeit                             | mm/sek | 0.5 - 5/1 - 10/3 - 30  |
| Teilehandling                                     | /      | Handarbeitsplatz, Stapelmagazin, Schwingförderer, Förderband mit Zuführvereinzelung, Roboter usw.                                  |
| Entmagnetisierungseinrichtung für Restmagnetismus | A/cm   | < 2  |
| Kühlmitteleinrichtung                             | /      | Emulsion/Öl  |
| Absaugung   | /      | Emulsion/Öl/Staub  |
| Automatisierung (Industrie 4.0)                   | /      | Profibus/Ethernet/OPC-UA   |
| Erweiterbar                                       | /      | Spühlvorrichtung, Abblasvorrichtung, 2-Planetenbürstkopf-Anlage, automatische Zustellung, automatische Bürstenmessung, Teilmessung |

## Werkstücke und deren Dimensionen

|  |    |   |
|--|----|---|
| Typische Teile                                       | /  | Stanz- und Feinschneidteile, flache Dreh- und Frästeile, Sinterteile, gelaserte und wasserstrahlgeschnittene Teile, Wendeschneidplatten |
| Teilegrösse (Ø), einseitige Bearbeitung, nominal bis | mm | 250 bzw. 250 breit x ca. 1500 Teilleänge  |
| Teiledicke   | mm | 0.1 ... 90  |



**René Gerber AG**

Werkstrasse 35  
3250 Lyss  
Schweiz

T +41 32 387 88 00

E [info@gerber-maschinen.ch](mailto:info@gerber-maschinen.ch)

[www.gerber-maschinen.ch](http://www.gerber-maschinen.ch)

