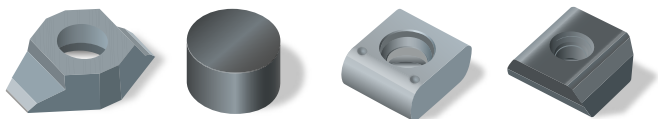


# Evo Combi

**Unübertroffene Produktivität und Flexibilität – alles in einer Aufspannung**



**Hochpräzises 4-Achsen Schleifzentrum zur Bearbeitung von Wendschneidplatten am Umfang mit zwei Schutzfasen in einer Aufspannung**



**AGATHON**

# Das Evo Combi Konzept

## Grundmaschine

- Bewährte Konstruktion mit guter Einsicht und Dachmontagemöglichkeit für Peripheriegeräte
- Erweiterte Fahrbereiche und Schwenkwinkel für die Fertigung von Teilen ohne Umspannen
- Schnelle, dauerfeste B-Achse
- Leistungsstarke, wartungsarme Direktantriebe auf X-, Y- und C-Achse
- Interne und externe Abrichtgeräte kombinierbar
- Schleiftopfdurchmesser 400 mm
- Schleifraum vom Handlingraum getrennt
- Zwei Paletten im Arbeitsraum für Trennung von Roh- und Fertigteilen

## Optionen (Auswahl)

- Elektro-erosives Konditionierverfahren (PowerGrind)
- Robuste U-Achse für Inprozess Reinigen, Schärfen und Profilieren
- 2D-Kraftmessungssystem für Normal- und Tangentialkraft zur Prozessdefinition, Optimierung und Kontrolle
- Umfangreiche Möglichkeiten bei Connectivity und Data Management
- Vision-System für Teileausrichtung und Spotterkennung

# Die herausragenden Vorteile der Evo Combi

## Geringe Kosten pro Werkstück

- Kürzere Schleifzeiten dank sehr hohen Abtragsraten
- Kurze Nebenzeiten durch agiles Handling und internes Abrichten
- Komplettbearbeitung ohne Umspannen
- Einheitliche, kompatible Agathon-Werkzeuge
- Schneller Produktwechsel durch Offline-Programmierung und grafische Simulation
- Bis 50% Zykluszeitreduktion mit PowerGrind
- Wartungsarme Komponenten

## Flexibilität (Material, Prozess)

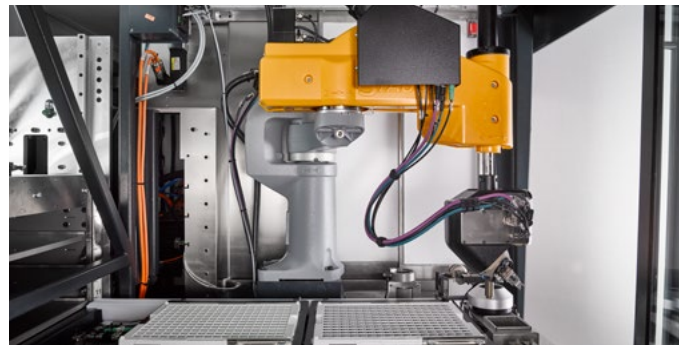
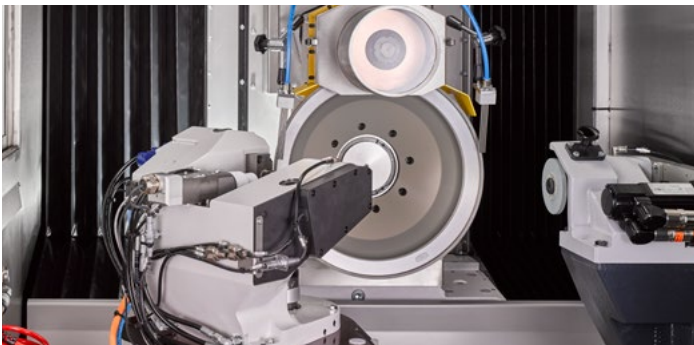
- Beidseitige Bearbeitung ohne Umspannen
- Vergrösserte Schwenkwinkel und Fahrbereiche für deutlich mehr Geometrien
- Freie Kombination verschiedener Abrichtverfahren
- Grosser Einsatzbereich: IC 3.96 mm bis OD 100 mm
- Sämtliche gängigen Wendeschneidplatten-Materialien
- Reduzierter Energiebedarf durch konsequentes Eco-Design

## Höchste Verfügbarkeit

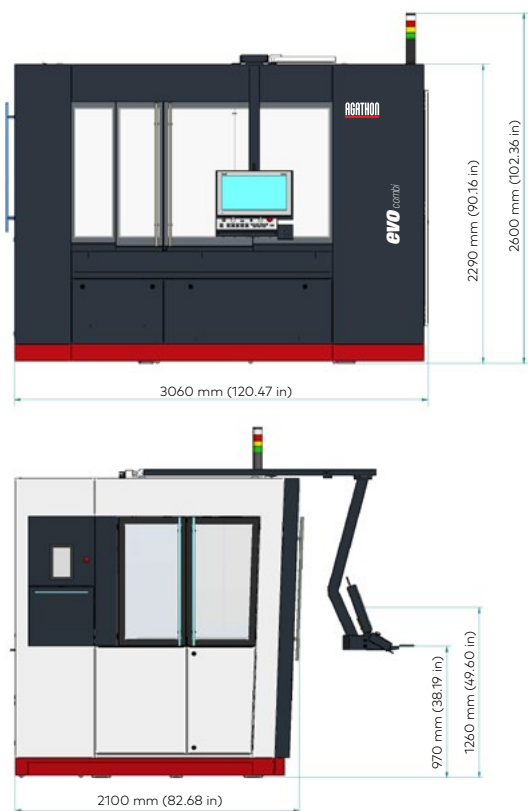
- Hohe Autonomie mit 16-fachem Palettspeicher
- Modernste, wartungsarme Antriebe
- Kurze Umrüstzeiten
- Designed and manufactured in Switzerland
- Schneller, kompetenter und effizienter Tele- und Service vor Ort

## Benutzerfreundlichkeit

- Gute Einsicht
- Werkzeugspindelstock nahe an Maschinenfront für besseren Zugang
- Durchgängige Agathon Bedienungsphilosophie und Software
- Einzigartige, domänen-spezifische Programmiersprache für Wendeschneidplatten
- Einfaches Reteach
- Erprobte, perfekt integrierte Automation
- Umfangreiches Schulungsangebot für Programmierung, Bedienung, Unterhalt



# Die Evo Combi auf einen Blick



## Technische Daten Evo Combi

<b>Anzahl Paletten</b>	max. 16
<b>Ø Schleiftopf</b>	400 mm
<b>Abmessungen (BxTxH)</b>	3.06 m x 2.10 m x 2.29 m (mit Leuchte 2.60 m)
<b>Gewicht</b>	5800 kg
<b>Schwenkbereich C-Achse</b>	-140° bis +140°
<b>OD   IC</b>	max. 100 mm (120 mm)   min. 3.96 mm
<b>Werkstück-Spannweg</b>	28.5 mm
<b>Materialien</b>	Hartmetall, Cermet, Keramik, CBN, PKD



[sales@agathon.ch](mailto:sales@agathon.ch) | [www.agathon.ch](http://www.agathon.ch)