

ТРАДИЦИИ И  
ИННОВАЦИИ  
TRADITION  
& INNOVATION

КРАТКАЯ  
ИНФОРМАЦИЯ О  
КОМПАНИИ

COMPANY PROFILE

**C.V.Ferrari**

ITALIAN EXCELLENCE SINCE 1966

# НАША ИСТОРИЯ *OUR HISTORY*

- 1966** Предприятие C.B.Ferrari было основано 1 сентября в северо-итальянском городе Морнаго (провинция Варесе), в 50 км от Милана, техническими специалистами Ренато Бианки и Джузеппе Феррари при финансовом партнерстве с Аугусто Каравати. Завод сразу же начал производить небольшие фрезерные станки, предназначенные для изготовления штампов, пресс-форм и сложных заготовок.  
*C.B.Ferrari was founded on September 1st in the northern Italian town of Mornago (VA), 50 km north from Milan, by Mr. Renato Bianchi and Mr. Giuseppe Ferrari as technical members and Mr. Augusto Caravati as the financing partner starting immediately the production of small milling machines suited to build punches, moulds and complex workpieces.*
- 1967** C.B.Ferrari разрабатывает свои собственные двигатели постоянного тока и приводы, создает первый 3-осевой станок, приводимый в действие двигателем постоянного тока.  
*C.B.Ferrari develops its own DC motors and drives, builds the first 3-Axis machine operated by DC motors.*
- 1973** C.B.Ferrari оснащает большинство своих станков ЧПУ и использует абсолютные измерительные системы.  
*C.B.Ferrari equips most of its machines with CNC and adopts absolute measuring systems.*
- 1974** C.B.Ferrari разрабатывает программное обеспечение для термокомпенсации станков.  
*C.B.Ferrari develops the machines thermal compensation software.*
- 1978** C.B.Ferrari создает свой первый 2-осевой поворотный стол и первый 5-осевой станок.  
*C.B.Ferrari builds its own first 2-Axis rotary table and builds its first 5-Axis machine.*
- 1984** C.B.Ferrari основывает компанию Tecnosoft, собственное подразделение по разработке программного обеспечения.  
*C.B.Ferrari founds Tecnosoft, its software division.*
- 1985** Компания Tecnosoft выпускает первое программное обеспечение 3D CAM. В сотрудничестве с Elexa, ведущей итальянской компанией в области разработки ЧПУ, C.B.Ferrari создает первую в Европе систему ЧПУ на базе персонального компьютера.  
*Tecnosoft releases its first 3D CAM software.  
C.B.Ferrari develops the first PC-based CNC in Europe, in cooperation with the Italian CNC leading company Elexa.*
- 1987** C.B.Ferrari открывает новый завод в г. Модене (Италия).  
*C.B.Ferrari opens a new plant in Modena (Italy).*
- 1992** C.B.Ferrari создает первый собственный электрошпиндель.  
*C.B.Ferrari builds its own first electro-spindle.*
- 1993** Компания Tecnosoft выпускает программное обеспечение CAM для машинной обработки лопастей турбин.  
*Tecnosoft releases the CAM software for turbine blades machining.*
- 1994** C.B.Ferrari продает свой первый станок для изготовления лопастей энергогенерирующих турбин.  
*C.B.Ferrari sells the first machine for power-generation blades manufacturing.*
- 1998** Компания Tecnosoft разрабатывает программное обеспечение для графического моделирования процесса машинной обработки. C.B.Ferrari продает свой первый станок для изготовления лопастей авиационного двигателя.  
*Tecnosoft develops the software for machining's graphical simulation.  
C.B.Ferrari sells the first machine for aero-engine blades manufacturing.*
- 2003** C.B.Ferrari создает свой первый вертикальный 5-осевой станок, оснащенный линейными и моментными двигателями.  
*C.B.Ferrari builds its first vertical 5-Axis machine equipped with linear and torque motors.*
- 2009** C.B.Ferrari создает собственное подразделение лазерных систем.  
*C.B.Ferrari establish its own Laser Division.*
- 2010** Компания Tecnosoft создает программное обеспечение для машинной обработки облопаченных дисков и рабочих колес.  
*Tecnosoft develops the CAM software for IBR's (blisks) and Impellers machining.*
- 2012** C.B.Ferrari создает первый горизонтальный 5-осевой станок, оснащенный линейным и моментным двигателями. Компании C.B.Ferrari и Rofin Lasag подписывают эксклюзивное соглашение об осуществлении разработок в области применения лазеров.  
*C.B.Ferrari builds its first horizontal 5-Axis Machine equipped with linear and torque motors.  
C.B.Ferrari and Rofin Lasag sign an exclusive agreement for laser application development.*
- 2013** C.B.Ferrari разрабатывает станок и программное обеспечение для машинной обработки кулачков.  
*C.B.Ferrari develops machine and software for cams machining.*
- 2015** C.B.Ferrari представляет новую модель станка N316 для машинной обработки лопастей среднего размера.  
*C.B.Ferrari presents the new N316 model for the medium size blades machining.*
- 2016** C.B.Ferrari представляет и осуществляет поставку 6 станков новой модели N530 для машинной обработки самых больших лопастей в мире.  
*C.B.Ferrari presents and supply 6 machines of the new N530 model, for the machining of the biggest blades in the world.*
- 2017** C.B.Ferrari представляет новую серию станков GT для изготовления пресс-форм и штампов а также для осуществления прецизионной машинной обработки.  
*C.B.Ferrari introduces the new GT series for the mould & dies sector and precision machining.*



## КОМПАНИЯ THE COMPANY

### ТРАДИЦИИ И ИННОВАЦИИ

С 1966 года постоянные инновации, ориентация на повышение производительности, получившая признание на рынке неизменная точность, достигнутая в широком спектре производственных областей, позволили компании C.B.Ferrari стать мировым лидером в области производства высокоточных 5-осевых многооперационных станков с ЧПУ.

В настоящее время C.B.Ferrari использует две производственные площадки в Италии, которая является второй по значимости машиностроительной страной в Европе и пятой в мире. 170 квалифицированных и высокомотивированных сотрудников, следуя давним отечественным традициям в области точной механики, проектируют и производят все станки, в том числе электрошпиндели и поворотные столы, на собственном предприятии и обеспечивают их исключительное качество и долгосрочную надежность.

В разных странах мира установлены и успешно работают более 4500 станков производства компании C.B.Ferrari. Благодаря наличию всеобъемлющей сети продаж и обслуживания заказчикам гарантируется высочайший уровень поддержки, направленный на достижение передовых результатов с точки зрения точности и эффективности процесса производства.

### TRADITION AND INNOVATION

*Since 1966 the constant innovation, performance based approach and market recognized and consolidated superior accuracy, achieved in a wide variety of manufacturing applications, have led C.B.Ferrari to a world leading position in high precision 5-Axes CNC machining centers solutions.*

*Currently C.B.Ferrari operates with two manufacturing facilities in Italy, the second major machine manufacturing country in Europe and the fifth in the World. 170 skilled and highly motivated employees, enjoying the homeland long-standing tradition in precision mechanics, design and manufacture all machines in house including electro-spindles and rotary tables, ensuring extraordinary quality and reliability over the time.*

*With more than 4500 machines successfully installed worldwide, supported by a complete and prompt sales and service network, C.B.Ferrari ensures its customers the ultimate manufacturing support, achieving state-of-the-art results in terms of accuracy and performances.*

# УСЛУГИ *SERVICES*



## УСЛУГИ SERVICES



C.B.Ferrari предлагает комплексные консалтинговые услуги, в том числе по следующим аспектам:

- организация продаж и обслуживания в международном масштабе;
- изготовление и ремонт шпинделей, разделительных головок и поворотных столов собственной конструкции;
- **запатентованная система автоматизированного проектирования САМ и программные продукты для моделирования;**
- проекты под ключ;
- демонстрация станков, изучение и оптимизация времени рабочего цикла;
- испытания на точность и воспроизводимость;
- индивидуальные решения по автоматизации;
- капитальный ремонт бывших в эксплуатации станков;
- курсы обучения.



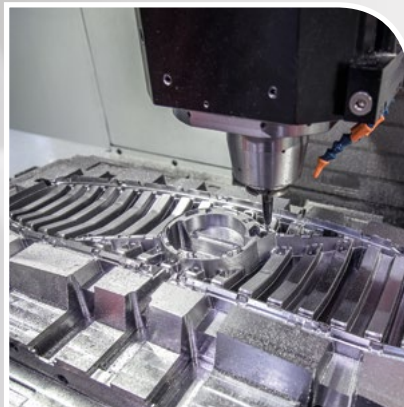
*C.B.Ferrari offers comprehensive consulting, including:*

- *Worldwide Sales and Service Organization*
- *Proprietary Spindles and Dividing Heads Manufacturing and Repair*
- ***Proprietary CAM and Simulation Software products***
- *Turnkey Projects*
- *Machine Demonstration and Time Studies*
- *Accuracy and Repeatability Tests*
- *Customized Automation Solutions*
- *Used machines Overhauls*
- *Training courses*



**ПОДРАЗДЕЛЕНИЕ  
ФРЕЗЕРНОГО  
ОБОРУДОВАНИЯ**  
***MILLING DIVISION***


# ОБЛАСТИ ПРИМЕНЕНИЯ *APPLICATION SECTORS*



**АЭРОКОСМИЧЕСКАЯ ОТРАСЛЬ**  
**ПРЕСС-ФОРМЫ И ШТАМПЫ**  
**МЕДИЦИНА**  
**ЛОПАСТИ ТУРБИН**  
**АВТОМОБИЛЕСТРОЕНИЕ**  
**ИНСТРУМЕНТЫ**  
**ПРЕЦИЗИОННОЕ ОБОРУДОВАНИЕ**  
**ЭЛЕКТРОЭНЕРГЕТИКА**

**AEROSPACE**  
**MOULDS AND DIES**  
**MEDICAL**  
**TURBINE BLADES**  
**AUTOMOTIVE**  
**TOOLS**  
**PRECISION MACHINERY**  
**POWER GENERATION**





**ОБРАБОТКА  
ЛОПАСТЕЙ ТУРБИН**  
***PROCESSING OF  
A TURBINE BLADES***



## ЭЛЕКТРОШПИНДЕЛИ *ELECTROSPINDLES*

C.B.Ferrari проектирует и изготавливает все электрошпиндели, которые устанавливает на свои станки, предоставляя заказчикам следующие существенные преимущества:

- постоянное наличие запасных шпинделей на складе;
- упрощение замены и сокращение до минимума времени проведения работ;
- низкие затраты на ремонт;
- сокращение времени простоя станка.

Дополнительно предлагаются:

- керамические шарикоподшипники;
- встроенный синхронный двигатель;
- эксплуатация в режиме контроля температуры;
- система жидкостного охлаждения;
- автоматическая компенсация теплового расширения по оси инструмента.

*C.B.Ferrari design and manufactures in house all the electrospindles its machines are equipped with, offering remarkable advantages to its customers:*

- *Spare spindles always available*
- *Easy of replacement with minimum intervention time*
- *Low repair cost*
- *Reduced machine downtime*

*Also include:*

- *Ceramic ball bearings*
- *Integrated synchronous motor*
- *Temperature controlled operation*
- *Liquid cooling system*
- *Automatic compensation of thermal expansion along the tool axis*

40.000 RPM	HSK E40	10/14 kW	5/7 Nm	<b>A - B - GM - GT - MCL MCO - ML - D - N - S</b>
28.000 RPM	HSK E40	25,5/32,5 kW	18/23 Nm	
24.000 RPM	ISO V40-HSK A63	30 kW	42/59 Nm	
20.000 RPM	ISO V40-HSK A63	28 kW	63/83 Nm	
16.000 RPM	ISO V40-HSK A63	33 kW	105/140 Nm	
16.000 RPM	HSK A63	52 kW	150/240 Nm	
9.000 RPM	ISO V40-HSK A63	31/42 kW	130/175 Nm	
16.000 RPM	HSK A63	53/64 kW	170/236 Nm	<b>D - N - S</b>
16.000 RPM	ISO V45	53/64 kW	170/236 Nm	
12.000 RPM	ISO V50	53/64 kW	170/236 Nm	
10.000 RPM	ISO V50	63/82 kW	300/410 Nm	
6.500 RPM	ISO V50	41/45 kW	265/340 Nm	

# ФРЕЗЕРНЫЕ СТАНКИ • МНОГОЦЕЛЕВЫЕ СТАНКИ MILLING MACHINES • MACHINING CENTRES

## В 130

### 3-ОСЕВАЯ МОДЕЛЬ • 3 AXIS VERSION

Перемещение по осям XYZ <i>Travels XYZ</i>	650-320-320 mm
Скорость подачи по осям XYZ <i>Feed rates XYZ</i>	40-30-30 m/min.
Частота вращения шпинделя <i>Spindle speed</i>	32000-40000 RPM
Зона фиксации (рабочая зона) <i>Clamping area</i>	1200x400 mm



## В 156

### 3-ОСЕВАЯ МОДЕЛЬ • 3 AXIS VERSION

Перемещение по осям XYZ <i>Travels XYZ</i>	850-420-420 mm
Скорость подачи по осям XYZ <i>Feed rates XYZ</i>	40-30-30 m/min.
Частота вращения шпинделя <i>Spindle speed</i>	16000-20000-24000 32000-40000 RPM
Зона фиксации (рабочая зона) <i>Clamping area</i>	1500x500 mm

### 5-ОСЕВАЯ МОДЕЛЬ • 5 AXIS VERSION

Наклоняемый поворотный стол <i>Tilting rotary table</i>	<b>A 360° B 0° -115°</b>
--	--------------------------

## СЕРИЯ А • A SERIES

### 3-ОСЕВАЯ МОДЕЛЬ • 3 AXIS VERSION

Перемещение по осям XYZ <i>Travels XYZ</i>	<b>A152</b> 850-420-420 mm <b>A156</b> 850-520-420 mm <b>A176</b> 1050-520-420 mm <b>A196</b> 1620-520-420 mm
Скорость подачи по осям XYZ <i>Feed rates XYZ</i>	40-40-30 m/min.
Частота вращения шпинделя <i>Spindle speed</i>	9000-16000-20000 24000-32000-40000 RPM

### 4-ОСЕВАЯ МОДЕЛЬ • 4 AXIS VERSION

Поворотная шпиндельная головка <i>Tilting head</i>	<b>C +/-91°</b>
---	-----------------

### 5-ОСЕВАЯ МОДЕЛЬ • 5 AXIS VERSION

2-осевая разделительная головка <i>2 axis dividing head</i>	<b>A 360° B +45° -135°</b>
--	----------------------------

### 6-ОСЕВАЯ МОДЕЛЬ • 6 AXIS VERSION

Поворотная шпиндельная головка + 2-осевая разделительная головка <i>Tilting head+2 axis dividing head</i>	<b>A 360° B +45° -135° C +/-91°</b>
---	-------------------------------------



## СЕРИЯ В • B SERIES

### 3-ОСЕВАЯ МОДЕЛЬ • 3 AXIS VERSION

Перемещение по осям XYZ <i>Travels XYZ</i>	<b>B176</b> 1050-520-420 mm <b>B186</b> 1450-520-420 mm
Скорость подачи по осям XYZ <i>Feed rates XYZ</i>	40-40-30 m/min.
Частота вращения шпинделя <i>Spindle speed</i>	9000-16000-20000 24000 32000-40000 RPM

### 4-ОСЕВАЯ МОДЕЛЬ • 4 AXIS VERSION

Поворотная шпиндельная головка <i>Tilting head</i>	<b>C</b> +/-91°
---	-----------------

### 5-ОСЕВАЯ МОДЕЛЬ • 5 AXIS VERSION

Поворотный стол + поворотная шпиндельная головка <i>Rotary table + Tilting head</i>	<b>A</b> 360° <b>C</b> +/-91°
--	-------------------------------



## M 110

### 3-ОСЕВАЯ МОДЕЛЬ • 3 AXIS VERSION

Перемещение по осям XYZ <i>Travels XYZ</i>	1100-600-520 mm
Скорость подачи по осям XYZ <i>Feed rates XYZ</i>	40 m/min.
Частота вращения шпинделя <i>Spindle speed</i>	9000-16000-20000 24000 32000-40000 RPM
Зона фиксации (рабочая зона) <i>Clamping area</i>	1200x600 mm

## GM 85

### 5-ОСЕВАЯ МОДЕЛЬ • 5 AXIS VERSION

Перемещение по осям XYZ <i>Travels XYZ</i>	850-600-520 mm
Скорость подачи по осям XYZ <i>Feed rates XYZ</i>	40 m/min.
Частота вращения шпинделя <i>Spindle speed</i>	9000-16000-20000 24000 32000-40000 RPM
Зона фиксации (рабочая зона) <i>Clamping area</i>	Ø 550 mm
Наклоняемый поворотный стол <i>Tilting rotary table</i>	<b>A</b> 360° <b>B</b> +125° -35°



## СЕРИЯ GT • GT SERIES

### 3-ОСЕВАЯ МОДЕЛЬ • 3 AXIS VERSION

Перемещение по осям XYZ <i>Travels XYZ</i>	<b>GT1200</b> 1200-620-620 mm <b>GT1600</b> 1600-820-850 mm <b>GT2000</b> 2000-820-850 mm
Скорость подачи по осям XYZ <i>Feed rates XYZ</i>	30 m/min.
Частота вращения шпинделя <i>Spindle speed</i>	16000-20000 RPM

### 4-ОСЕВАЯ МОДЕЛЬ • 4 AXIS VERSION

Поворотная шпиндельная головка <i>Tilting head</i>	<b>B</b> +/-91°
---	-----------------

### 5-ОСЕВАЯ МОДЕЛЬ • 5 AXIS VERSION

Поворотный стол + поворотная шпиндельная головка <i>Rotary table + Tilting head</i>	<b>C</b> 360° <b>B</b> +/-91°
--	-------------------------------



# ЛИНЕЙНЫЕ И МОМЕНТНЫЕ ДВИГАТЕЛИ, ФРЕЗЕРНЫЕ И МНОГОЦЕЛЕВЫЕ СТАНКИ

## LINEAR AND TORQUE MOTORS MILLING MACHINES MACHINING CENTERS

### ML 45

#### 3-ОСЕВАЯ МОДЕЛЬ • 3 AXIS VERSION

Перемещение по осям XYZ <i>Travels XYZ</i>	320-320-320 mm
Скорость подачи по осям XYZ <i>Feed rates XYZ</i>	60 m/min.
Частота вращения шпинделя <i>Spindle speed</i>	32000-40000 RPM

#### 5-ОСЕВАЯ МОДЕЛЬ • 5 AXIS VERSION

Наклоняемый поворотный стол <i>Tilting rotary table</i>	C 360° B +/-100°
--	------------------



12



### MCL85 ВЕРТИКАЛЬНЫЙ • VERTICAL

#### 5-ОСЕВАЯ МОДЕЛЬ • 5 AXIS VERSION

Перемещение по осям XYZ <i>Travels XYZ</i>	600-850-520 mm
Скорость подачи по осям XYZ <i>Feed rates XYZ</i>	60 m/min.
Частота вращения шпинделя <i>Spindle speed</i>	9000-16000-20000- 24000 32000-40000 RPM
Наклоняемый поворотный стол <i>Tilting rotary table</i>	A 360° B +35° -125°

### MCO85 ГОРИЗОНТАЛЬНЫЙ • HORIZONTAL

#### 5-ОСЕВАЯ МОДЕЛЬ • 5 AXIS VERSION

Перемещение по осям XYZ <i>Travels XYZ</i>	800-650-780 mm
Скорость подачи по осям XYZ <i>Feed rates XYZ</i>	60 m/min.
Частота вращения шпинделя <i>Spindle speed</i>	9000-16000-20000- 24000 32000-40000 RPM
Наклоняемый поворотный стол <i>Tilting rotary table</i>	A 360° B +35° -125°



## СЕРИЯ S • S SERIES

### 4-ОСЕВАЯ МОДЕЛЬ • 4 AXIS VERSION

Перемещение по осям XYZ <i>Travels XYZ</i>	<b>S620</b> 2000-820-1120 mm <b>S630</b> 3000-820-1120 mm
Скорость подачи по осям XYZ <i>Feed rates XYZ</i>	40 m/min.
Частота вращения шпинделя <i>Spindle speed</i>	12000-16000-20000 RPM
Поворотная шпиндельная головка <i>Tilting head</i>	<b>C</b> +/-91°

### 5-ОСЕВАЯ МОДЕЛЬ • 5 AXIS VERSION

Поворотный стол + поворотная шпиндельная головка <i>Rotary table + Tilting head</i>	<b>A</b> 360° <b>C</b> +/-91°
--	-------------------------------



## СЕРИЯ N • N SERIES

### 6-ОСЕВАЯ МОДЕЛЬ • 6 AXIS VERSION

Перемещение по осям XYZU <i>Travels XYZU</i>	<b>N316</b> 1400-620-820-490 mm <b>N516</b> 2580-620-820-2580 mm <b>N530</b> 3000-820-820-3000 mm
Скорость подачи по осям XYZU <i>Feed rates XYZU</i>	40 m/min.
Частота вращения шпинделя <i>Spindle speed</i>	12000-16000-20000 RPM
Двойная разделительная головка + поворотная шпиндельная головка <i>Double dividing head + Tilting head</i>	<b>A</b> 360° <b>a</b> 360° <b>C</b> +/-100°

## СЕРИЯ D • D SERIES

### 3-ОСЕВАЯ МОДЕЛЬ • 3 AXIS VERSION

Перемещение по осям XYZ <i>Travels XYZ</i>	<b>D230</b> 1600-1600-820 mm <sup>1</sup> <b>DU2600</b> 1040-1000-820 mm <sup>2</sup> <b>DU2300</b> 1040-1270-820 mm <b>*D420</b> 2000-1600-820 mm <b>*D430</b> 3000-1600-820 mm <b>*D422</b> 2000-2200-820 mm <b>*D432</b> 3000-2200-820 mm
Скорость подачи по осям XYZ <i>Feed rates XYZ</i>	40 m/min.
Частота вращения шпинделя <i>Spindle speed</i>	12000-16000-20000 RPM

### 4-ОСЕВАЯ МОДЕЛЬ • 4 AXIS VERSION

Сплошная головка <i>Continuous head</i>	<b>A</b> +/-91°
--	-----------------

### 5-ОСЕВАЯ МОДЕЛЬ • 5 AXIS VERSION

Поворотный стол + поворотная шпиндельная головка <i>Rotary table + Tilting head</i>	<b>C</b> 360° <b>A</b> +/-91°
Двойная поворотная головка <i>Bi-rotary head</i>	<b>A</b> +/-100° <b>C</b> +/-240°



<sup>1</sup> С 3 поддонами *With 3 pallets*

<sup>2</sup> С наклоняемым поворотным столом *With rotary-tilting table*

\* Координатная ось Z в качестве опции = 1000mm *Z option = 1000 mm*



# ПОДРАЗДЕЛЕНИЕ ЛАЗЕРНОГО ОБОРУДОВАНИЯ *LASER DIVISION*

14

## **СТАНКИ С ИСТОЧНИКОМ ЛАЗЕРНОГО ИЗЛУЧЕНИЯ** *MACHINES WITH LASER SOURCE*

Компания C.B.Ferrari производит полный ассортимент 3-осевых и 5-осевых станков с источниками лазерного излучения ведущих мировых брендов.

*C.B.Ferrari manufactures a complete line of 3 or 5-Axes machines with Laser source of the major world brands.*

# ОБЛАСТИ ПРИМЕНЕНИЯ

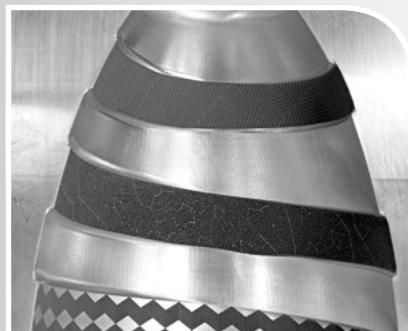
## APPLICATION SECTORS



ДВУМЕРНОЕ ГРАВИРОВАНИЕ  
2D ENGRAVING



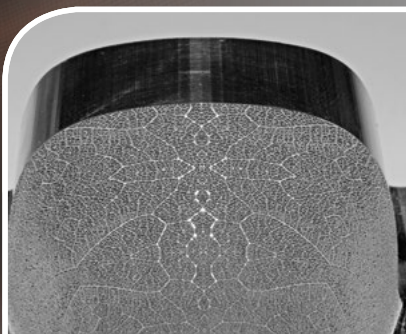
ТРЕХМЕРНОЕ ГРАВИРОВАНИЕ  
3D ENGRAVING



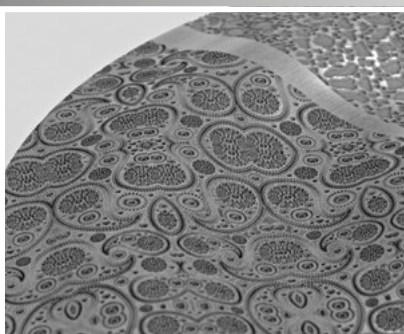
ТРЕХМЕРНОЕ ТЕКСТУРИРОВАНИЕ  
3D TEXTURING

АЭРОКОСМИЧЕСКАЯ ОТРАСЛЬ  
МЕДИЦИНА  
КРУПНОГАБАРИТНАЯ БЫТОВАЯ ТЕХНИКА  
АВТОМОБИЛЕСТРОЕНИЕ  
ЭЛЕКТРОНИКА  
ШТАМПЫ И ПРЕСС-ФОРМЫ  
ЧАСОВОЕ ПРОИЗВОДСТВО И ЮВЕЛИРНЫЕ ИЗДЕЛИЯ  
ЭНЕРГЕТИКА  
РЕЖУЩИЕ ИНСТРУМЕНТЫ  
ПРЕЦИЗИОННЫЕ КОМПОНЕНТЫ

AEROSPACE  
MEDICAL  
WHITE GOODS  
AUTOMOTIVE  
ELECTRONICS  
DIES AND MOULDS  
WATCH & JEWELRY  
ENERGY  
CUTTING TOOLS  
PRECISION COMPONENTS



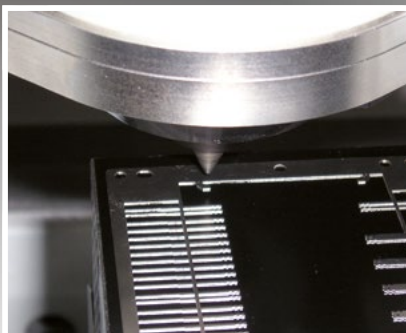
ТРЕХМЕРНОЕ ТЕКСТУРИРОВАНИЕ  
3D TEXTURING



ТРЕХМЕРНОЕ ТЕКСТУРИРОВАНИЕ  
3D TEXTURING



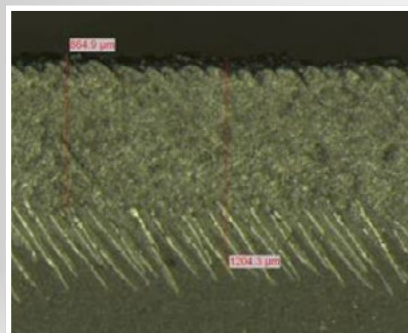
СВАРКА  
WELDING



РЕЗКА  
CUTTING



СВЕРЛЕНИЕ  
DRILLING



ГРАВИРОВКА ШАТУНОВ  
CONROD SCRIBING

# СТАНКИ С ИСТОЧНИКОМ ЛАЗЕРНОГО ИЗЛУЧЕНИЯ MACHINES WITH LASER SOURCE

## LASER 513

### МОДЕЛЬ С 1 ИЛИ 3 ОСЯМИ • 1 OR 3 AXIS VERSION

Перемещение по осям XYZ <i>Travels XYZ</i>	*150-140-250 mm
Размеры <i>Dimension</i>	700x1250x1800 mm
Масса <i>Weight</i>	700 kg
Электропитание <i>Power supply</i>	230 V ± 10%

\*Опция *Option* = 320-140-320 mm



## LASER 813

### МОДЕЛЬ С 3 ИЛИ 5 ОСЯМИ • 3 OR 5 AXIS VERSION

Перемещение по осям XYZ <i>Travels XYZ</i>	320-320-320 mm
Размеры <i>Dimension</i>	1100x1900x2200 mm
Масса <i>Weight</i>	1500 kg
Электропитание <i>Power supply</i>	400 V ± 10%

## LASER 813 NANO

### МОДЕЛЬ С 3 ИЛИ 5 ОСЯМИ • 3 OR 5 AXIS VERSION

Перемещение по осям XYZ <i>Travels XYZ</i>	320-320-320 mm
Размеры <i>Dimension</i>	1100x1900x2200 mm
Масса <i>Weight</i>	2000 kg
Электропитание <i>Power supply</i>	400 V ± 10%

## LASER 1100

### 3-ОСЕВАЯ МОДЕЛЬ • 3 AXIS VERSION

Перемещение по осям XYZ <i>Travels XYZ</i>	630-250-320 mm
Размеры <i>Dimension</i>	1500x2000x2100 mm
Масса <i>Weight</i>	1500 kg
Электропитание <i>Power supply</i>	400 V ± 10%





## LASER 1300

МОДЕЛЬ С 3 ИЛИ 5 ОСЯМИ • 3 OR 5 AXIS VERSION

Перемещение по осям XYZ <i>Travels XYZ</i>	650-320-320 mm
Размеры <i>Dimension</i>	2400x2200x2300 mm
Масса <i>Weight</i>	4000 kg
Электропитание <i>Power supply</i>	400 V $\pm$ 10%



## LASER 1500

МОДЕЛЬ С 3 ИЛИ 5 ОСЯМИ • 3 OR 5 AXIS VERSION

Перемещение по осям XYZ <i>Travels XYZ</i>	850-420-420 mm
Размеры <i>Dimension</i>	2600x2200x2300 mm
Масса <i>Weight</i>	5500 kg
Электропитание <i>Power supply</i>	400 V $\pm$ 10%

17

## СПЕЦИАЛЬНЫЕ СТАНКИ *SPECIAL MACHINES*



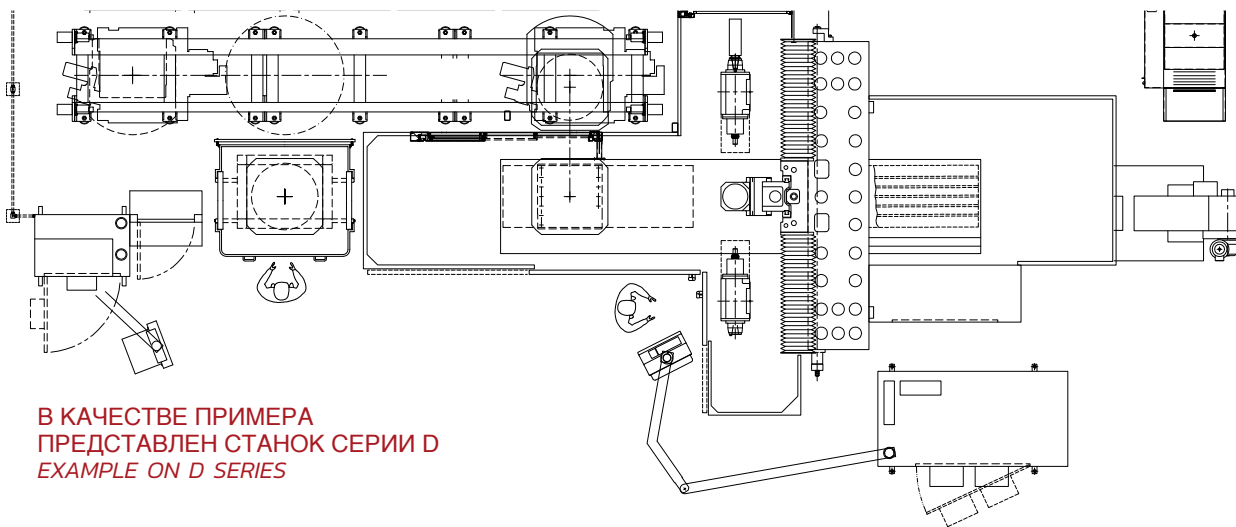
# РЕШЕНИЯ ДЛЯ АВТОМАТИЗЦИИ AUTOMATION SOLUTIONS

## РОБОТИЗИРОВАННАЯ СИСТЕМА ДЛЯ АВТОМАТИЧЕСКОЙ ЗАМЕНЫ ДЕТАЛЕЙ.

При механической обработке изделий можно использовать автоматический загрузчик, который изготавливается компанией C.B.Ferrari или предоставляется сторонним поставщиком.

### ROBOTIZED SYSTEM FOR THE AUTOMATIC PIECES CHANGE

On the machining is possible to apply automatic loader, which can be produced by C.B.Ferrari or from external suppliers.



В КАЧЕСТВЕ ПРИМЕРА  
ПРЕДСТАВЛЕН СТАНОК СЕРИИ D  
EXAMPLE ON D SERIES

## ПРЕДЛАГАЕМЫЕ СРЕДСТВА УПРАВЛЕНИЯ AVAILABLE CONTROLS



SIEMENS 840D SL

HEIDENHAIN TNC 640

Также предлагается система ЧПУ Bosch  
Also available Bosch CNC.

## АБСОЛЮТНЫЕ ИЗМЕРИТЕЛЬНЫЕ СИСТЕМЫ ABSOLUTE MEASURING SYSTEM



Все поворотные координатные оси оснащаются абсолютными кодовыми датчиками Heidenhain. Разрешение 0,0001°  
All rotary axes are equipped with Heidenhain absolute encoders. Resolution 0,0001°



Все станки оснащаются абсолютными линейными шкалами Heidenhain.  
All machines are equipped with Heidenhain absolute linear scales.

## ПРИНАДЛЕЖНОСТИ ACCESSORIES

Станок может оснащаться следующими принадлежностями:

- Конвейер для стальной стружки
- Конвейер для алюминиевой и титановой стружки
- Выпускной фильтр
- Система подачи охлаждающей жидкости через шпиндель под давлением 75 бар
- Система воздушного охлаждения инструмента (стандартное оснащение)
- Система воздушно-масляного охлаждения инструмента
- Двумерный или трехмерный сенсорный зонд
- Устройство для настройки контактных инструментов
- Устройство для настройки лазерных инструментов
- Откидное стекло для двери (Rotoclear)
- По запросу доступны другие принадлежности

*The machine can be equipped with the following accessories:*

- Chips conveyor for Steel
- Chips conveyor for Aluminium/Titanium
- Exhaust filter
- Through spindle coolant system 75 bar
- Tool blower air system (standard)
- Tool blower air/oil system
- 2D or 3D Touch probe
- Touch tool setting device
- Laser tool setting device
- Spin window on door (rotoclear)
- Other options available on request



СИСТЕМА ПОДАЧИ ОХЛАЖДАЮЩЕЙ ЖИДКОСТИ ЧЕРЕЗ ШПИНДЕЛЬ - 75 БАР  
Резервуар объемом 500 л - Барабанный фильтр  
THROUGH SPINDLE COOLANT GROUP - 75 BAR  
500 lts tank - Drum filter



Группа устройств двумерного и трехмерного управления деталью  
2D-3D control piece group



Устройство для настройки лазерных инструментов  
Laser tools setting device



Устройство для настройки контактных инструментов  
Contact tools setting device

Возможность оснащения бывших в эксплуатации станков C.B.Ferrari новыми столами, разделительными головками и электрошпинделями.

*Possibility to update C.B.Ferrari used machines, with new tables, dividing heads and electrospindles.*



# C.B.Ferrari

**C.B. FERRARI S.r.l.** a socio unico  
*Società soggetta a direzione  
e coordinamento di  
Jingcheng Holding Europe GmbH  
Coburg, Germany*

## SEDE DI MORNAGO

Via Stazione, 116  
21020 **Mornago** (VA) - Italy  
Tel. +39 0331 903524  
Fax +39 0331 903642  
cbferrari@cbferrari.com

## SEDE DI MODENA

Strada Curtatona, 21  
41126 **Modena** - Italy  
Tel. +39 059 281460  
Fax +39 059 280113  
cbferrarimodena@cbferrari.com

[www.cbfeerrari.com](http://www.cbfeerrari.com)

