

CNC246F - Fluting+Relieving



CNC246F - FLUTE AND O.D. RELIEF GRINDER

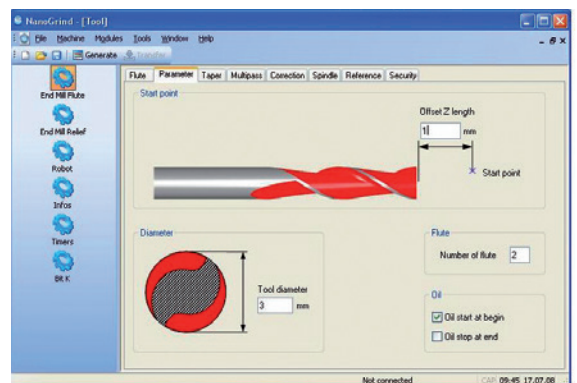
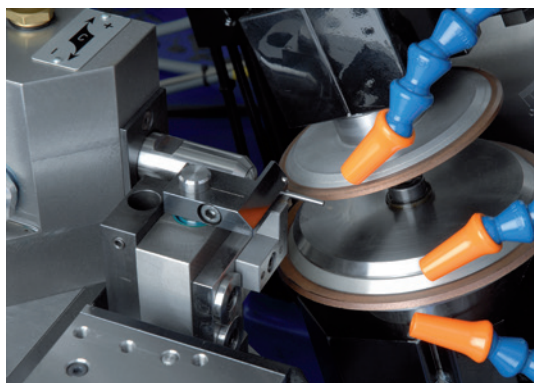
Die CNC246F ist eine hochgenaue Produktionsschleifmaschine zum Nuten- und Hinterschleifen an HSS, HM und anderen gehärteten Schneidwerkzeugen im \varnothing Bereich von 0,2 mm bis 6,35 mm in einer Aufspannung. Die einzigartigen Merkmale dieser Maschine sind ideal für die Produktion von Spiralbohrer, Fräsern, Gewindebohrer, Reibahlen und zahnmedizinischen Werkzeugen.

Die CNC246F ist eine vielseitige Schleifmaschine für alle Arten von Fräsern, Spiralbohrern, Entgratwerkzeugen, welche in der Industrie, Medizin, Halbleitertechnik, Elektronik, Zahntechnik und Holzbearbeitung Anwendung finden.

SPEZIELLE MERKMALE

Exklusive Leistungsmerkmale der CNC246F:

- Integrierter, schneller 3-Achsen CNC Be- und Entladeroboter
- Bequemer Zugang des Arbeitsraums
- Modulare Lünette für besten Rundlauf und Flexibilität
- Modulare Konstruktion der Schleifspindeln
- Schnelles Abrichten der Schleifscheiben auf der Spindel ausserhalb der Maschine
- Schnelle Umrüstung Dank Schaffführung und einfacher Programmierung
- Extrem steifes Maschinenbett für hohe Wiederholgenauigkeit und sehr gute Oberflächengüte
- Kompakte Ausführung mit kurzen Verfahrenswegen für minimale Zykluszeiten
- Unkomplizierter Aufbau. Kommt den Instandhaltungsarbeiten entgegen
- Fanuc PowerMate iH CNC Steuerung mit Rollomatic Schleifsoftware, graphische Interface und FluteCalc® Simulationssoftware für schnelles Umrüsten, Programmtausch und sicherem Datenmanagement



CNC246F - Fluting+Relieving



SPEZIFIKATIONEN

SCHLEIFBEREICH

Schleif Ø	0.2 – 6.35 mm
Schaft Ø	1.0 – 6.35 mm
Schneidenlänge	52 mm
Rohlingslänge	100 mm (Handladung)

SCHLEIFSPINDEL NUTEN

Leistung	2.2 kW
Drehzahl	bis 6'000 U/min
Schleifscheiben	Ø 80 – 150 mm

SCHLEIFSPINDEL HINTERSCHLIFF (Option)

Leistung	0.55 kW
Drehzahl	bis zu 6'000 rpm
Schleifscheiben	Ø 80 – 100 mm

STEUERUNG

Fanuc PowerMate iH, Windows XP Benutzer Interface, Programmierung mit grafischer Unterstützung

X-Achse	Weg	58 mm
	Eilgang	6 m/min
	Auflösung	0.0001 mm
Z-Achse	Weg	80 mm
	Eilgang	6 m/min
	Auflösung	0.0001 mm
C-Achse	Teilung	unendlich
	Drehzahl	10'000°/min
	Auflösung	0.0001°

U-Achse	Weg	174 mm
	Eilgang	7 m/min
	Auflösung	0.0001 mm
V-Achse	Weg	160 mm
	Eilgang	7 m/min
	Auflösung	0.0001 mm
W-Achse	Weg	335 mm
	Eilgang	35 m/min
	Auflösung	0.0001 mm

SPANNEN Spannzone: B8

BE- UND ENTLADEROBOTER

Bevorratung	500 bei Ø max 3.175 mm 300 bei Ø max 6.35 mm
Schaft Ø	1.0 – 6.35 mm
Rohlingslänge	max. 76.2 mm

WERKSTÜCKSTÜTZE

Schaft	Hochpräzise Halbschalen- oder Prismenform
Schneide	Lünette mit Halbschale oder Prisma

MASCHINE

L x B x H	2'025 x 1'330 x 1'960 mm
Gewicht	1'400 kg
Anschlusswert	6 kW

HYDRAULIK

Oeltank	10 Liters
Oeldruck	12 bar

* Änderungen, die dem technischen Fortschritt dienen, vorbehalten.